

8. des.2017

Áhrif EFLU og lausnir

Kynning á loftslagsfundum FESTU og Reykjavíkurborgar

Helga J. Bjarnadóttir

Eva Yngvadóttir

Alhliða þjónusta



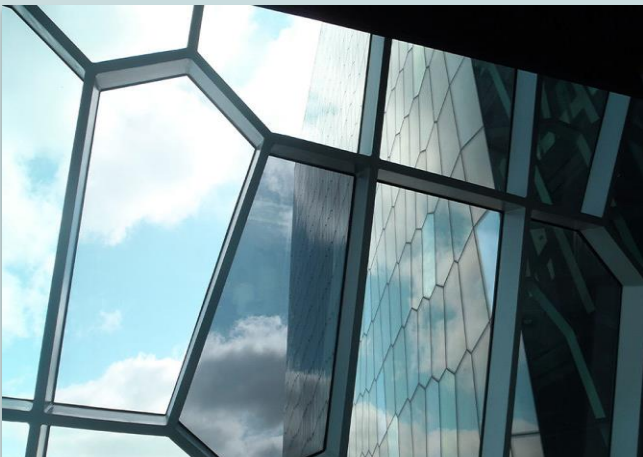
Orka



Samgöngur



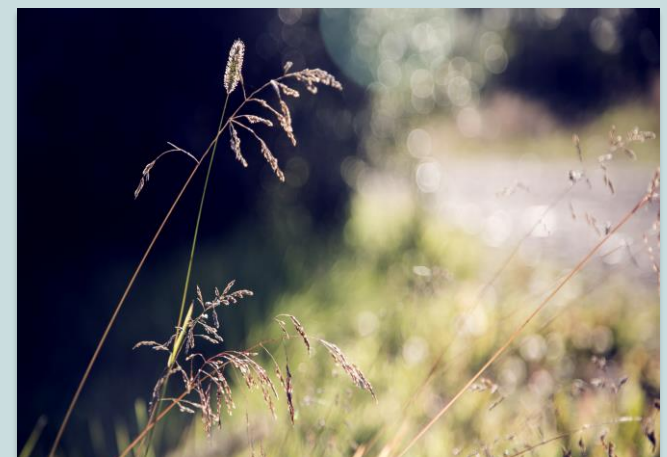
Byggingar



Verkefnastjórnun



Iðnaður



Umhverfi

EFLA hefur viðtæk áhrif

- Um 2.700 verkefni sem snerta uppbyggingu og þróun samfélagsins



Loftslagsmarkmið EFLU

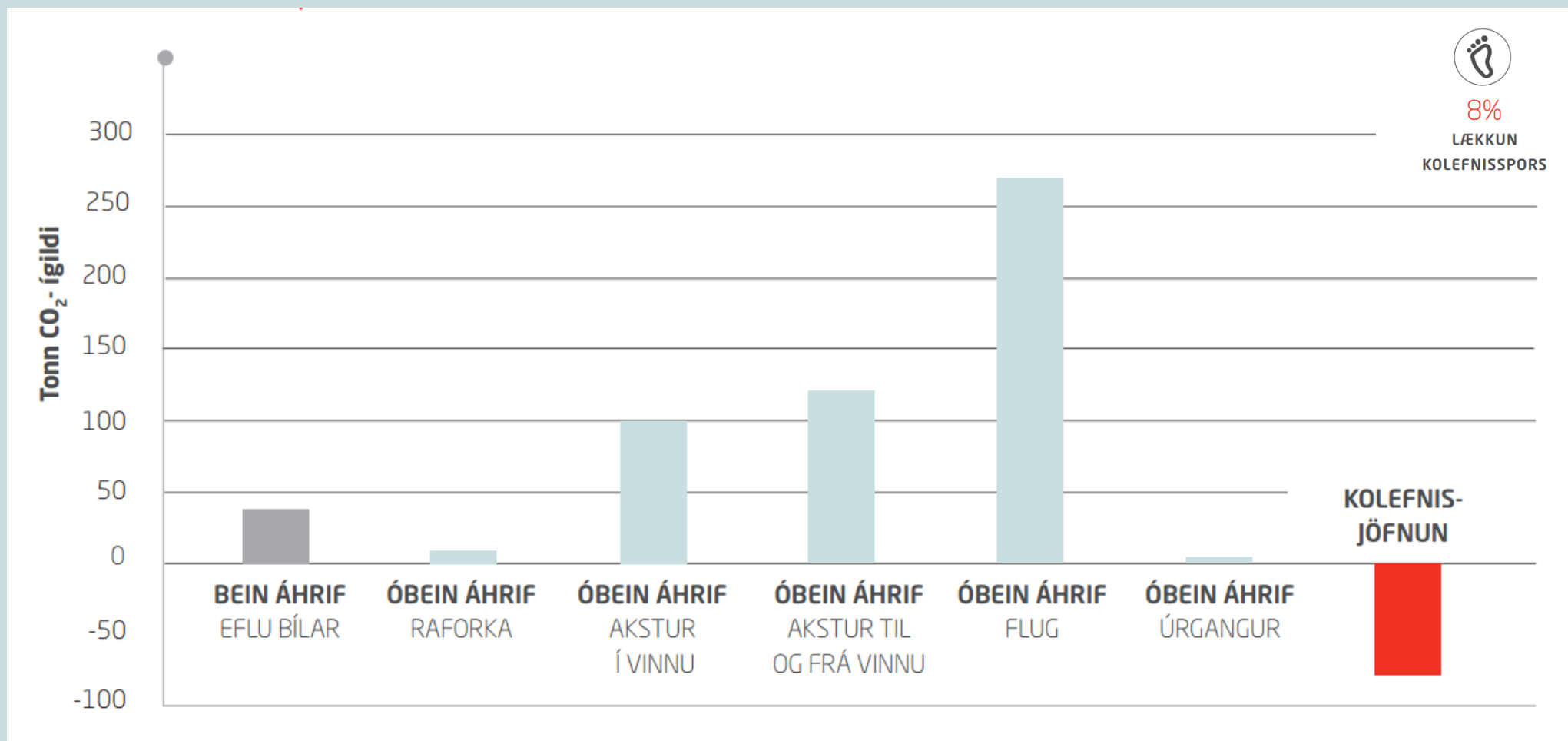


- Að minnka kolefnisspor fyrirtækisins miðað við stöðugildi um 5% milli ára til ársins 2020
- Að minnka kolefnisspor fyrirtækisins um 40% árið 2030 miðað við árið 2015

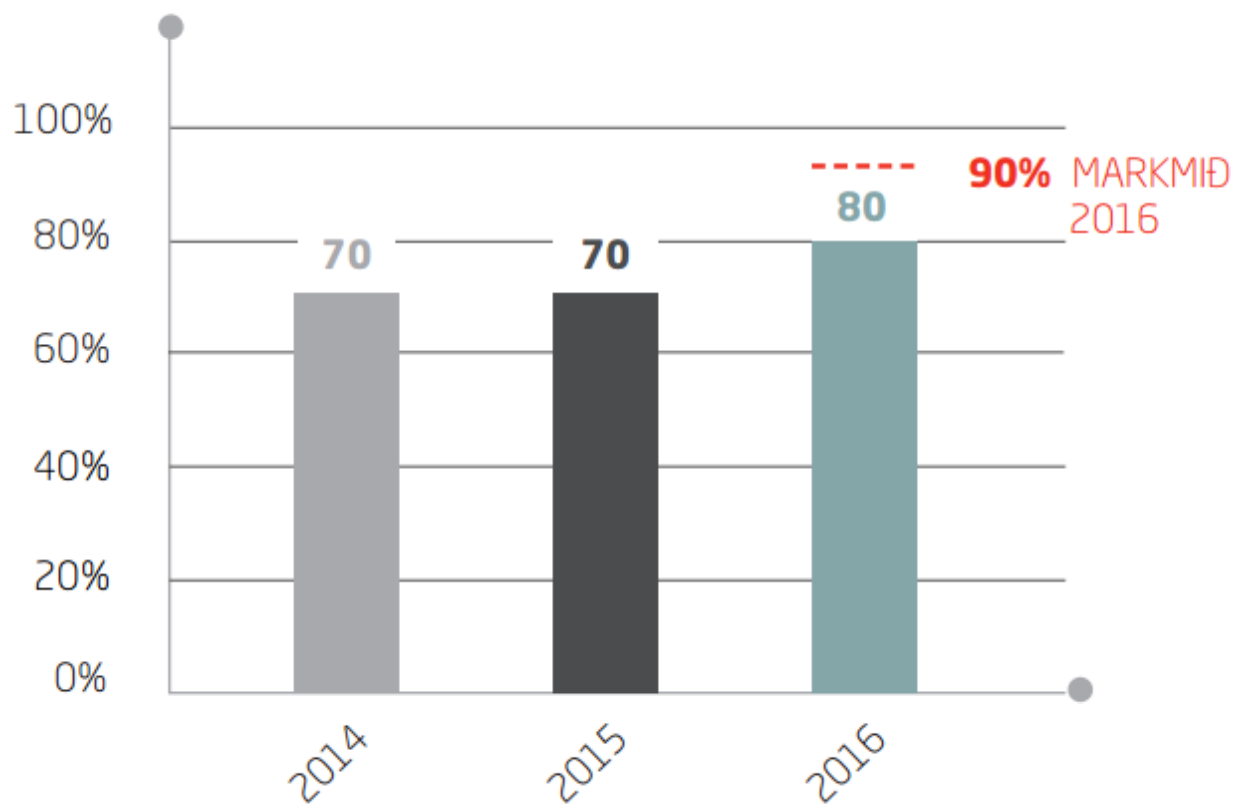
- Hlutfall úrgangs til endurvinnslu verði 90% af heildarmagni úrgangs
- Hlutfall úrgangs til endurvinnslu verði 98% af heildarmagni úrgangs árið 2030



Aðgerðir og árangur | Kolefnisspor EFLU



Aðgerðir og árangur | Endurvinnsluhlutfall í höfuðstöðvum EFLU



80%

ENDURVINNSLU-
HLUTFALL

Miðlun árangurs EFLU

- Samfélagsleg ábyrgð
- Samfélagsskýrsla á vefnum*
- UN Global Compact sáttmáli
- Grænt bókhald





EFLA gerir **vistferilsgreiningar** og reiknar út **kolefnisspor** skv. viðurkenndum aðferðum



MEÐ GRÆNA SAMVIKSU?



Minna kolefnisspor fyrir betri heim

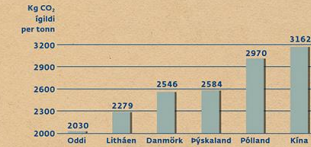
Hjá Odda leggjum við metnað okkar í að framleiða vandaðar umbúðir sem koma vörinni ekki aðeins ferski í hendur neytenda, heldur stuðla að hreinna umhverfi fyrir okkur öll á sama tíma. Í nútíma samfélagi er rík krafa á fyrirtæki að huga vandlega að umhverfismálum og því mikilvægt að geta valið umbúðir sem stuðla að minni sóun og hreinni náttúru.

Við framleiðum matvælaumbúðir, úr plasti og pappa, sem skilja eftir sig umtalsvert minna kolefnisspor en vörur frá helstu samkeppnisiöndum.* Þetta er vegna þess að í okkar framleiðslu eru eingöngu notaðir endurnýjanlegir orkugjafar öfugt við innfluttar vörur sem auk þess eru fluttar um langan veg til landsins með tilheyrandi kolefnisspori.

Veldu minna kolefnisspor - fyrir okkur öll.



Oddi, karfapokar
- 2030 kg CO₂ ígildi per tonn



Samanburður á kolefnisspori við framleiðslu á karfapokum hjá Odda og fyrirtækjum á helstu samkeppnismörkuðum*

Kína, karfapokar
- 3162 kg CO₂ ígildi per tonn

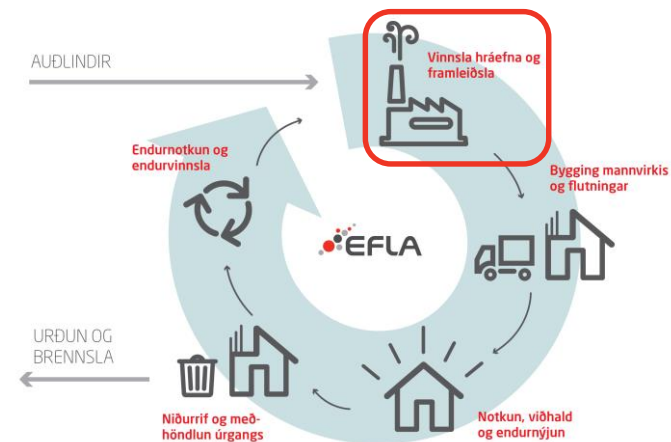
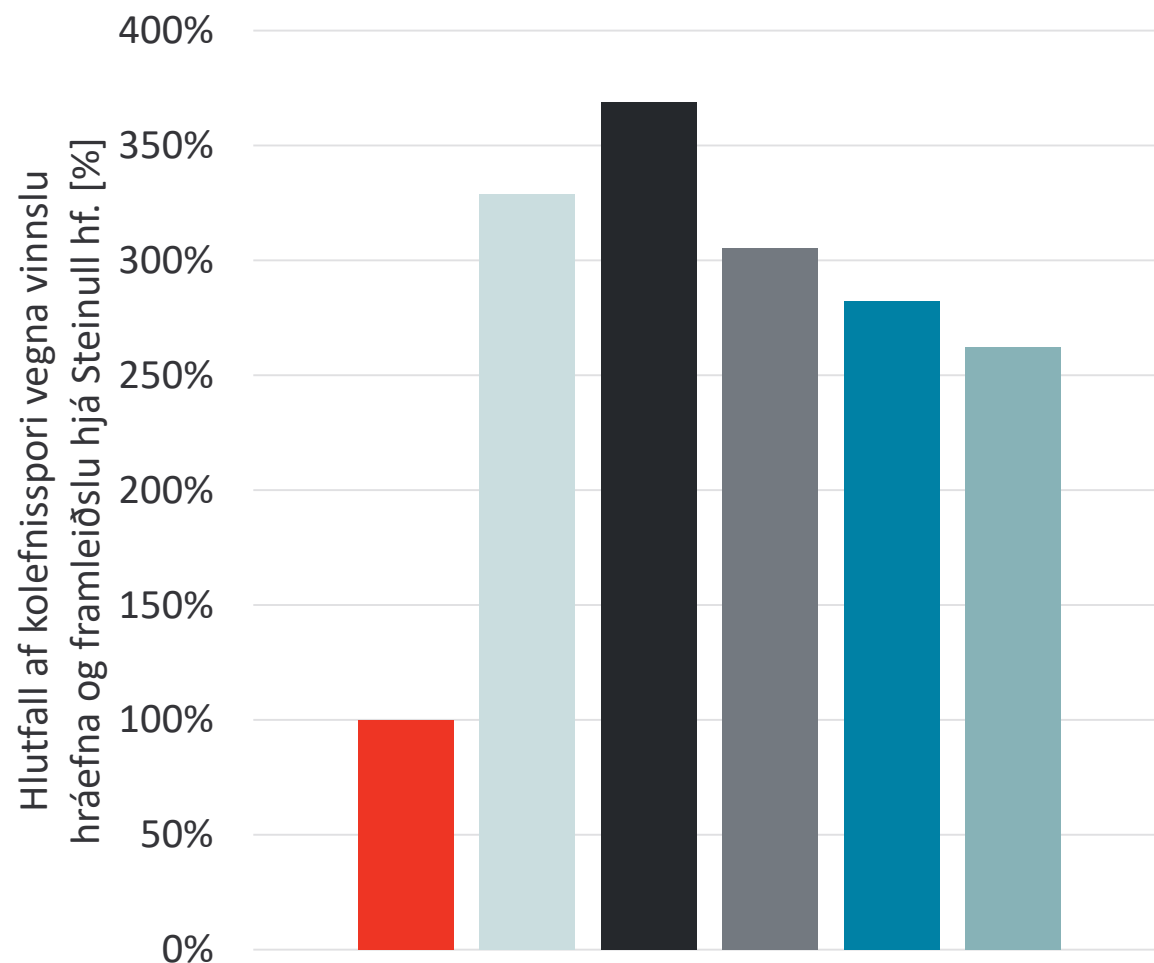
*Skýrsla Eflu verkfræðistofu, okt. 2016

Framleiðsluiðnaður



Kolefnisspor steinullar

Samanburður framleiðenda



- Steinull 2017 (20 - 75 kg/m³)
- Paroc 2014a (< 70 kg/m³)
- Paroc 2014b (< 70 kg/m³)
- Rockwool 2012 (27 - 60 kg/m³)
- Rockwool 2013 (29 kg/m³)
- Rolan 2014 (38,5 kg/m³)

Takk fyrir