



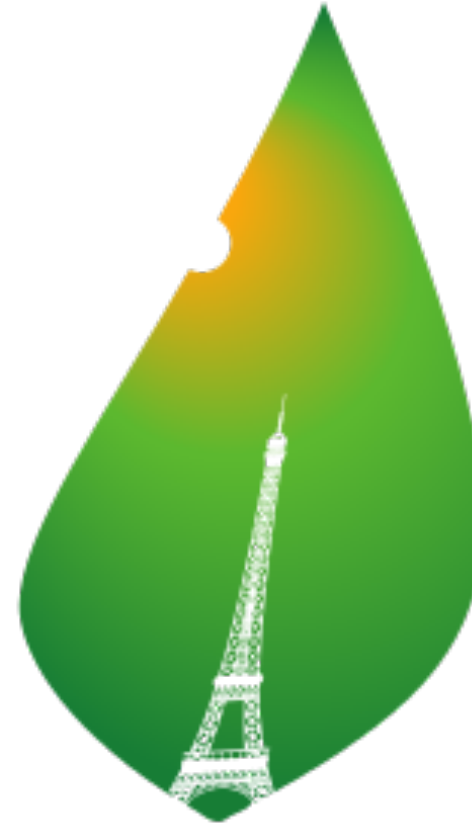
Loftslagsmarkmið fyrirtækja

Loftslagsfundur 8. desember 2017 í Hörpu
Fanney Karlsdóttir, stjórnarformaður Festu



Reykjavíkurborg

Parísarfundurinn um loftslagsmál 2015



PARIS2015
UN CLIMATE CHANGE CONFERENCE
COP21·CMP11



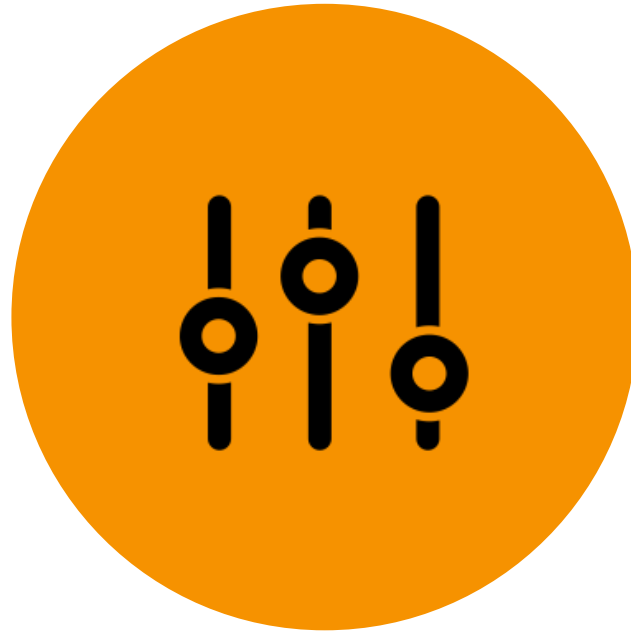
Yfirlýsing um loftslagsmál Reykjavík 2015

1. Draga úr losun gróðurhúsalofttegunda.
2. Minnka myndun úrgangs.
3. Mæla árangurinn og gefa reglulega út upplýsingar um stöðu ofangreindra þátta.

Samræmdar aðferðir og tól



Sameiginlegar
mælieiningar og
viðmið

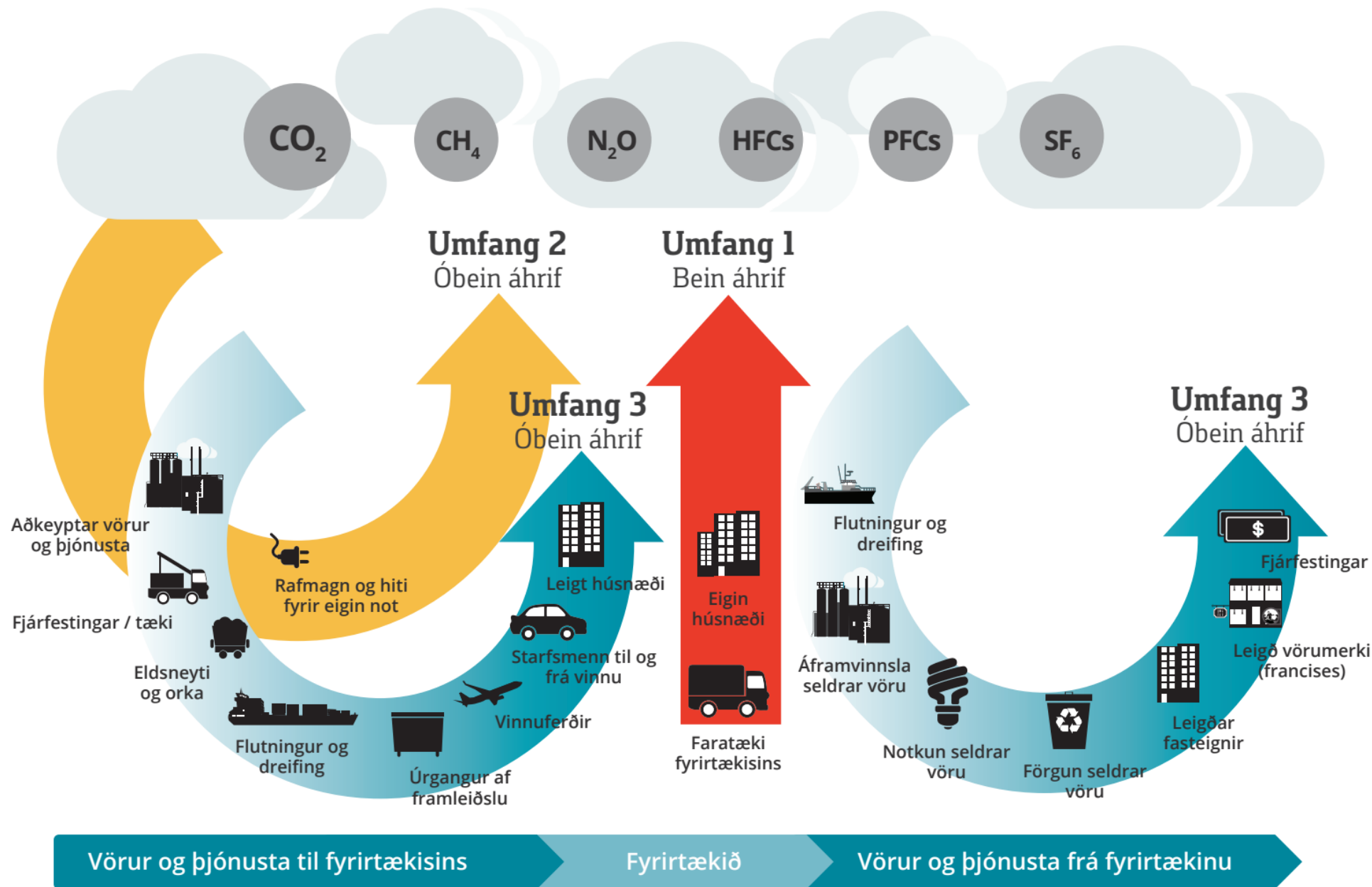


Sameiginlegt mælitæki
- sniðmát með
reiknivélum



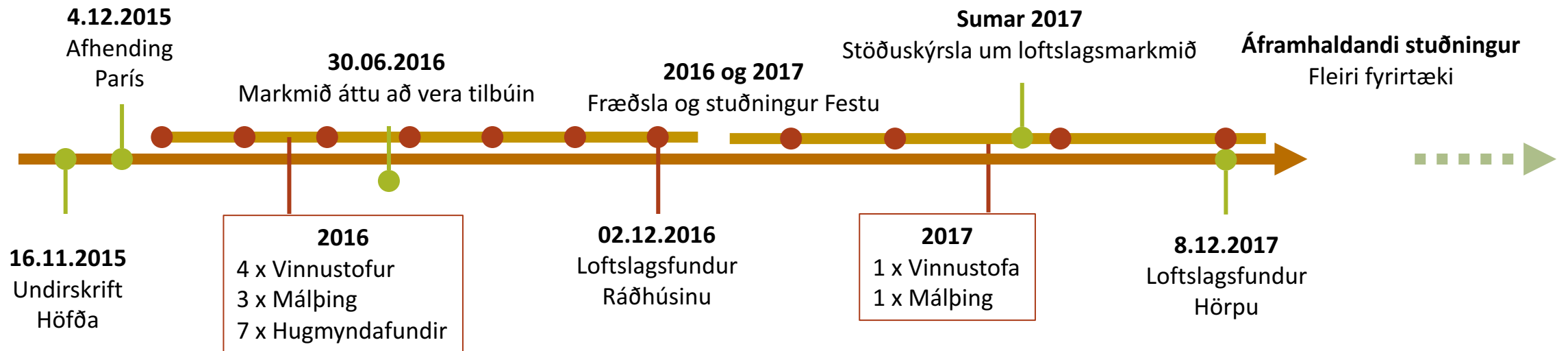
Gjaldfrjáls vefgátt

Losun GHL – umfang 1, 2 og 3



Heimild: The Greenhouse Gas Protocol

Loftslagsmarkmið – Fræðsla og stuðningur frá 2015



Könnun meðal þátttakenda 2017

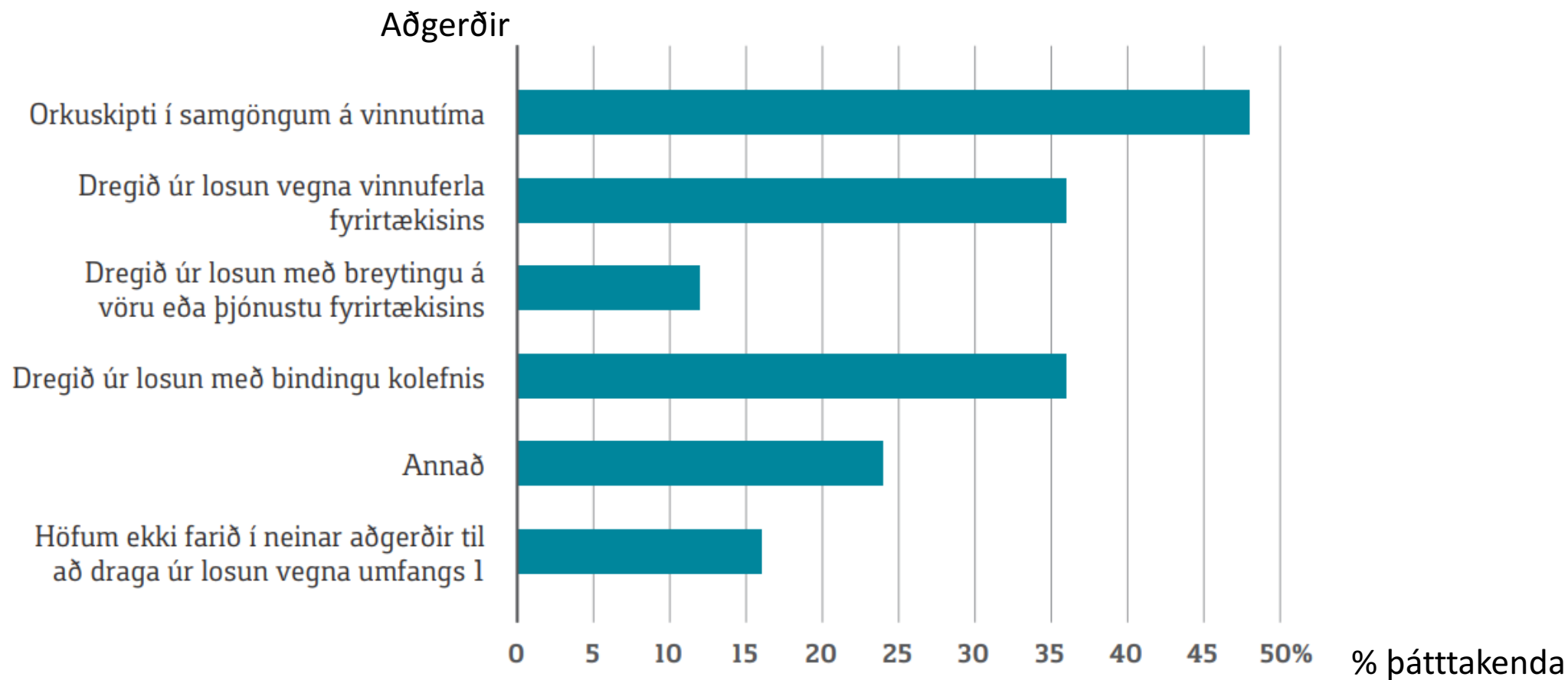
- Rafræn könnun meðal þátttakenda í Loftslagsyfirlýsingunni.
- Send á 104 fyrirtæki og var svarhlutfall 50%.
- Tími: Mars-maí 2017.
- Markmið: Greina stöðuna og læra af fyrirtækjum.
- Helstu niðurstöður:
 - Hátt hlutfall fyrirtækja er enn á byrjunarreit.
 - Þátttakendur eru sammála um að loftslagsaðgerðir eru mikilvægar og að þær muni skila ávinningi fyrir þeirra fyrirtæki og samfélagið.
 - Þátttakendur ánægðir með fræðsludagskrá Festu og Reykjavíkurborgar.

Loftslagsyfirlýsing
Reykjavíkurborgar
og Festu

Niðurstaða könnunar meðal
þátttakenda vorið 2017



Hvað hafa fyrirtækin gert til að minnka losun?



„Hvaða aðgerðir hefur fyrirtækið nú þegar farið í vegna yfirlýsingarinnar til að draga úr losun frá umfangi 1?“

**Trú á verkefningu bæði fyrir
fyrirtækið og samfélagið í heild**

98%

Næstu skref

- Fyrirtækin birti árlega markmið sín og árangur í loftslagsmálum
- Áframhaldandi samstarf Festu og Reykjavíkurborgar
- Samstarf við yfirvöld um samræmdar aðferðir
- Kanna meðal þátttakenda hvernig stuðningur hentar
- Árlegur Loftslagsfundur

HEIMSMARKMIÐIN

Markmið Sameinuðu þjóðanna um sjálfbæra þróun





FESTA
Samfélagsábyrgð
fyrirtækja