

ÁBYRGÐ Í VERKI

Samfélagsábyrgð og sjálfbærni

Sandra Rán Ásgrímsdóttir

8. des 2017

Mannvit

- Alþjóðlegt þekkingarfyritæki
- Stofnað 1963
- Í eigu starfsmanna, um 80 hluthafar
- Vottað gæða-, umhverfis- og öryggisstjórnunarkerfi
- Aðilar að UN Global Compact



Starfsstöðvar





Starfsemi Mannvits

Sjá gagnvirkt verkefnakort á www.mannvit.is/kort



Vatnaskil
Land & Water Resource Consultants Ltd



Samfélagsábyrgð

Mannvit er alþjóðlegt þekkingarfyrirtæki sem byggir á öflugum mannauði og styður við nýsköpun og þróun. Með verkum okkar og hugviti viljum við skila ábata til samfélags og umhverfis. Við leggjum okkar af mörkum við að stuðla að sjálfbærni íslensks samfélags.



HEIMSMARKMIÐ SAMEINUÐU ÞJÓÐANNA

<p>1 ENGIN FÁTÆKT</p> 	<p>2 EKKERT HUNGUR</p> 	<p>3 HEILSA OG VELLÍÐAN</p> 	<p>4 MENNTUN FYRIR ALLA</p> 	<p>5 JAFNRÉTTI KYNJANNA</p> 	<p>6 HREINT VATN OG SALERNISAÐSTÁÐA</p> 
<p>7 SJÁLFBÆR ORKA</p> 	<p>8 GÓÐ ATVINNA OG HAGVÖXTUR</p> 	<p>9 NÝSKÖPUN OG UPPBYGGING</p> 	<p>10 AUKINN JÖFNUÐUR</p> 	<p>11 SJÁLFBÆRAR BORGIR OG SAMFÉLÖG</p> 	<p>12 ÁBYRG NEYSLA</p> 
<p>13 VERNDUN JARÐARINNAR</p> 	<p>14 LÍF Í VATNI</p> 	<p>15 LÍF Á LANDI</p> 	<p>16 FRÍÐUR OG RÉttlæTI</p> 	<p>17 ALÞJÓÐLEG SAMVINNA</p> 	 <p>HEIMSMARKMIÐIN Markmið Sameinuðu þjóðanna um sjálfbæra þróun</p>

VIRÐA NÁTTÚRUNA

SETJA ÖRYGGI Í ÖNDVEGI

SÝNA ÁBYRGÐ
Í REKSTRI

SAMFÉLAGSÁBYRGÐ

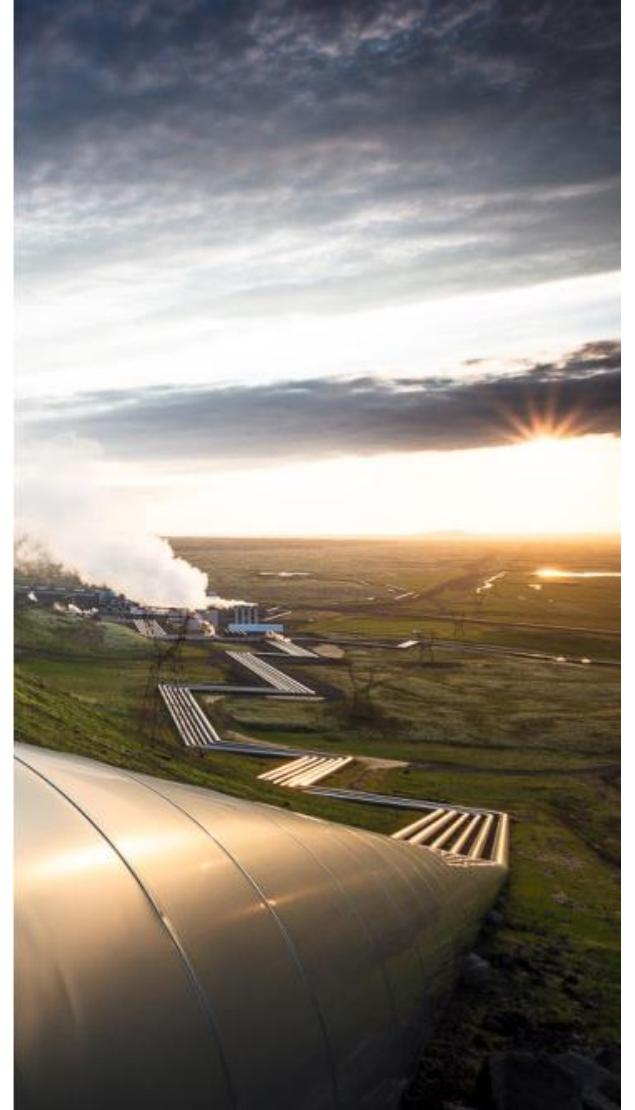
MÍÐLA ÞEKKINGU
OG FRÆÐSLU

GLEÐI OG VELLÍÐAN

**MARKMIÐ
MANNVITS**

Helstu undirmarkmið

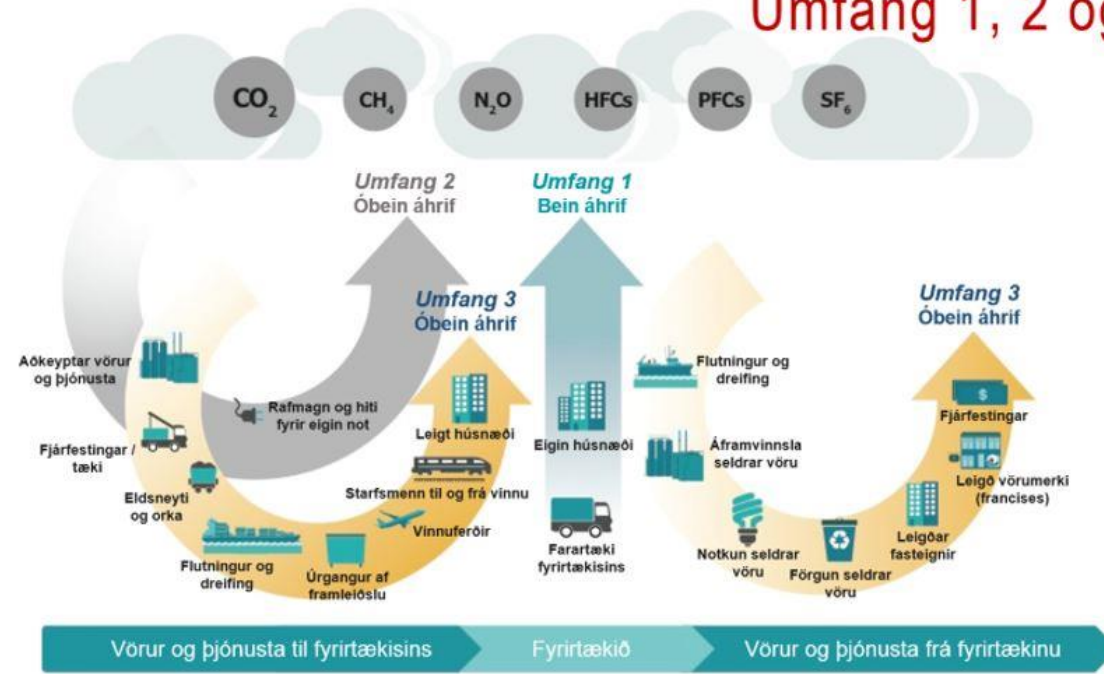
- Fjölskylduvænn vinnustaður
- Jafnlaunavottun
- Mannréttindi og siðareglur
- Nýsköpun og þróun
- Góðir stjórnhættir
- Minni sóun
- Kolefnishlutlaus starfsemi
- Markviss ráðgjöf um umhverfisáhrif
- Sjálfbærnimat og úrlausnir hluti af verkferlum



Losunarbókhald Mannvits

Umfang 1, 2 og 3

Umfang 1	[Tonn CO ₂ e]
Bílar	67,7
Umfang 2	
Rafmagn	8
Umfang 3	
Flugferðir	2.621,6
Sorp	2,3
Vöruflutningur	Ekki reiknað



Kolefnishlutlaus starfsemi

- Minni sóun þýðir minni losun
- Drögum úr losun og gróðursetjum til móts við þá losun sem verður
- Fjölgu rafmagnsbílum, aukum flokkun og fækkum flugferðum sem dæmi
- Regluleg uppfærsla til starfsfólks um framgang markmiða



Umhverfisáhrif byggingageirans í Evrópu

“Better construction and use of buildings in the EU would influence

42% of our final energy consumption,

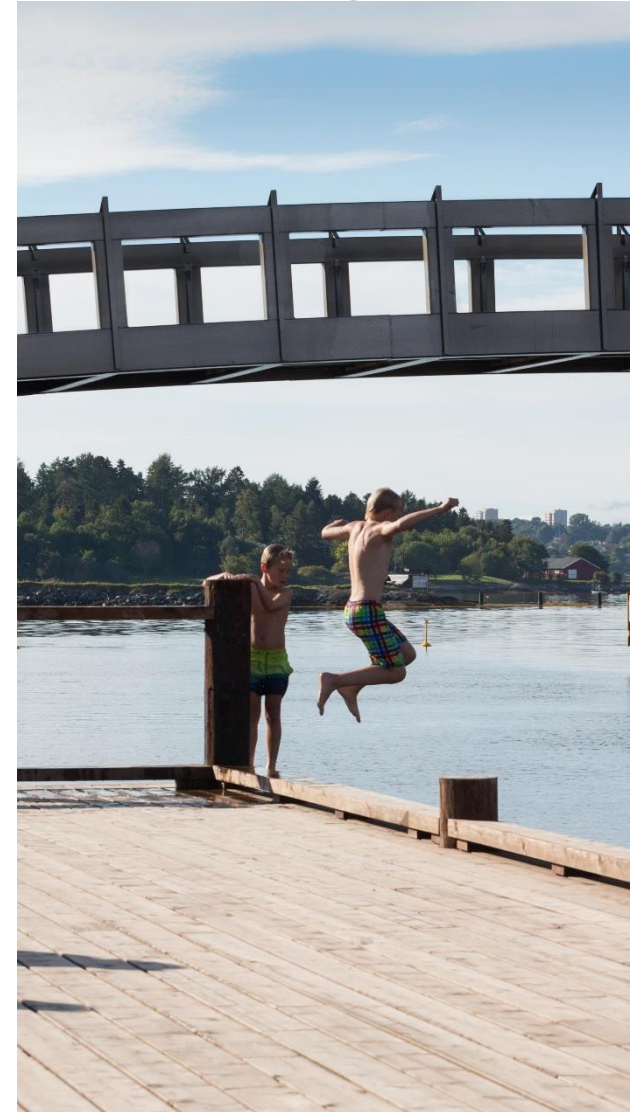
about **35% of our greenhouse gas emissions**

and more than **50% of all extracted materials;**

it could also help us save up to **30% water”**

Helstu undirmarkmið

- Fjölskylduvænn vinnustaður
- Jafnlaunavottun
- Mannréttindi og siðareglur
- Nýsköpun og þróun
- Góðir stjórnhættir
- Minni sóun
- Kolefnishlutlaus starfsemi
- Markviss ráðgjöf um umhverfisáhrif
- Sjálfbærnimat og úrlausnir hluti af verkferlum



Sjálfbærnimat verkefna

- Helstu umhverfisáhrif koma frá verkefnum sem við hönnum
- Innbyggt kolefnisspor bygginga og mannvirkja hátt
- Starfsfólk fær sjálfbærnifræðslu og áhersla lögð á þverfaglega samvinnu
- Markmið og mælingar til að tryggja árangur



Áherslur Mannvits

- Samfélagsábyrgð felst í ábyrgum rekstri og að sjálfbærni sé ávallt höfð að leiðarljósi í upphafi verks
- Sjálfbærni og samfélagsábyrgð samofin öðrum markmiðum Mannvits og mikilvægur þáttur í rekstri fyrirtækisins
- Við leggjum metnað í að gera sífellt betur og viljum vera í fararbroddi á þessu sviði



TAKK FYRIR

sandra@mannvit.is

