



Samfélagsleg ábyrgð í loftslagsmálum

EYÞÓR EDVARÐSSON
STJÓRNARFORMAÐUR

Bakhjarlar



LANDVERND

París 1,5

AUÐLIND
NÁTTÚRUSJÓÐUR



Náttúrustofa Vesturlands



Íslandsbanki

REITIR
fasteignafélag



pwc

KLAPPIR.

EFLA



Elding
adventure at sea



HÁSKÓLI
ÍSLANDS



FJARÐABYGGÐ



LANDGRÆÐSLA
RÍKISINS



Skeljungur



ÞEKKINGARMIDLUN



NÁTTÚRUSTOFA AUSTURLANDS



Fuglavernd

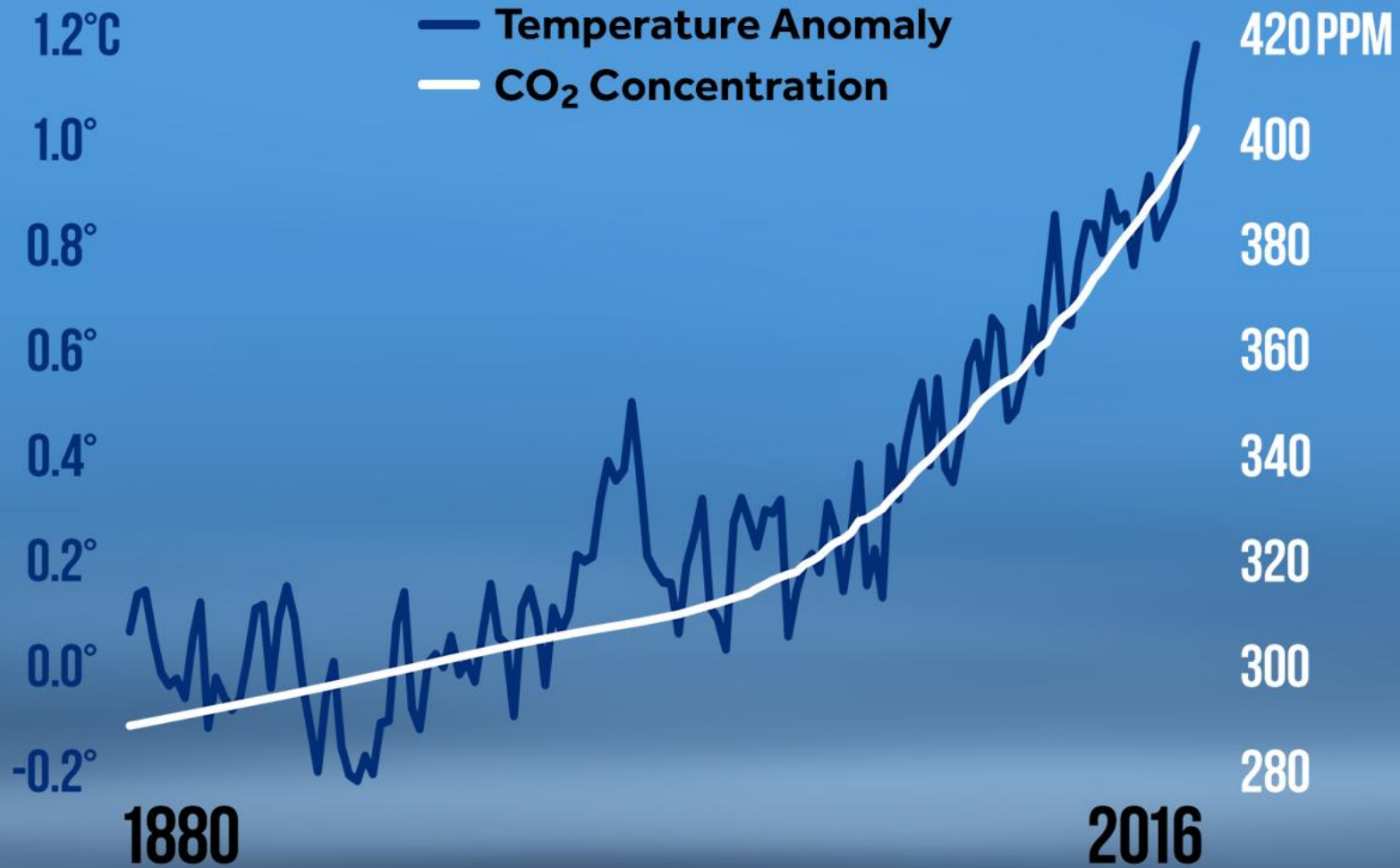


samskip

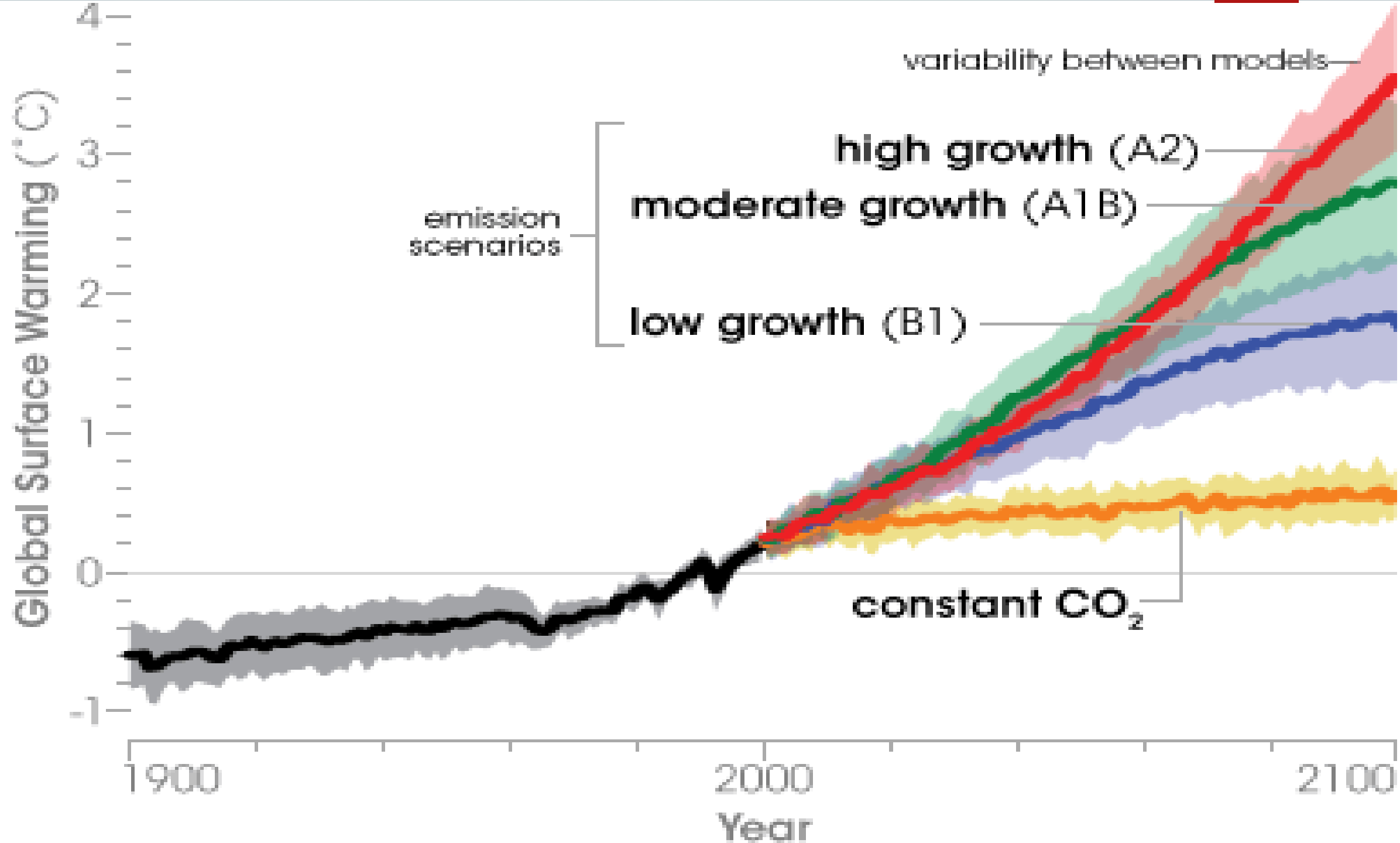


**Stjórn Votlendissjóðsins
og framkvæmdastjóri**

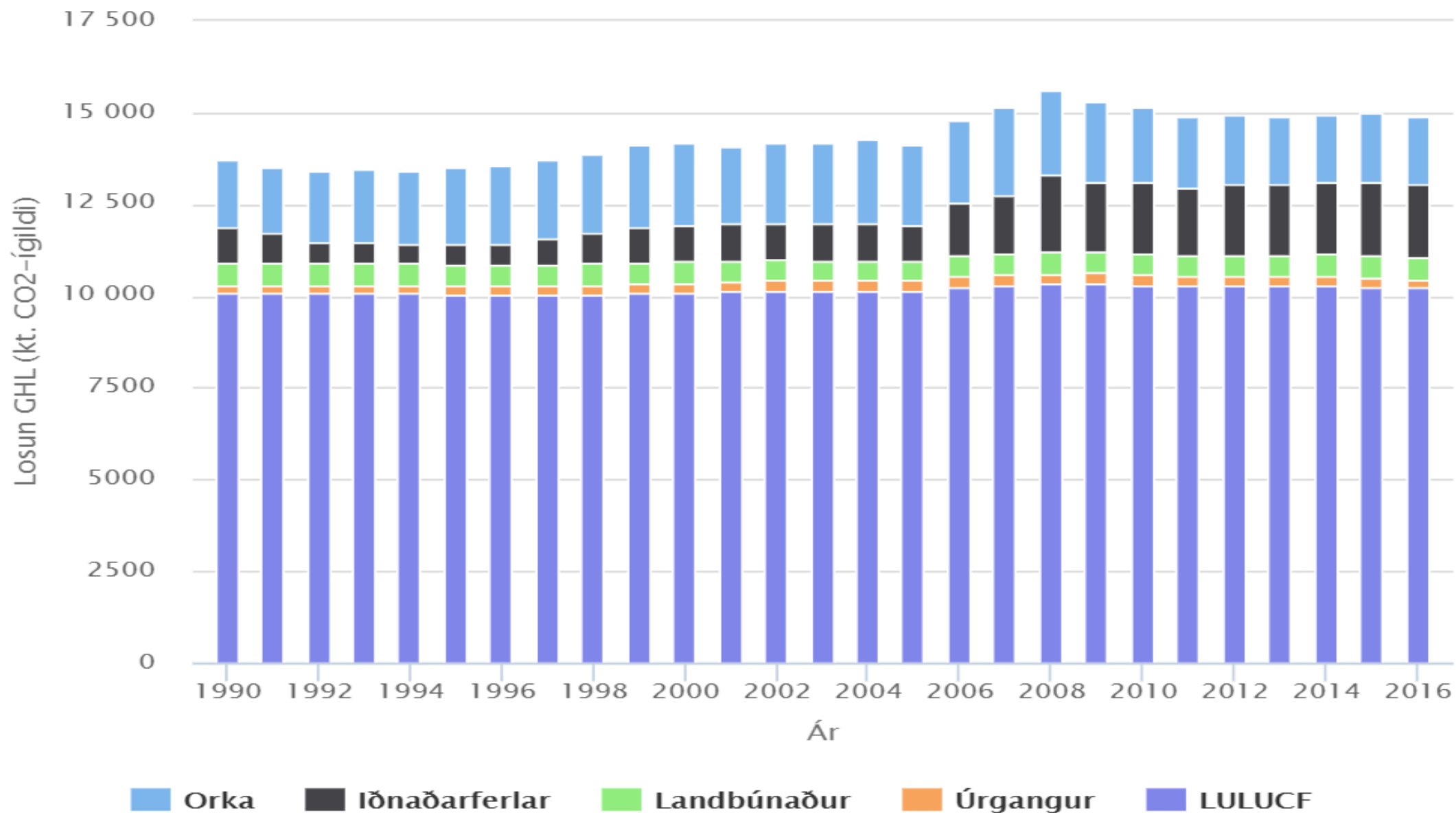
Global Temperature and Carbon Dioxide



Global temperature data averaged and adjusted to early industrial baseline (1881-1910).
Source: NASA GISS, NOAA NCEI, ESRL



Heildarlosun gróðurhúsalofttegunda með LULUCF 1990–2016 ≡



Losun gróðurhúsalofttegunda í
CO2 ígildum á ári á hvern hektara er:

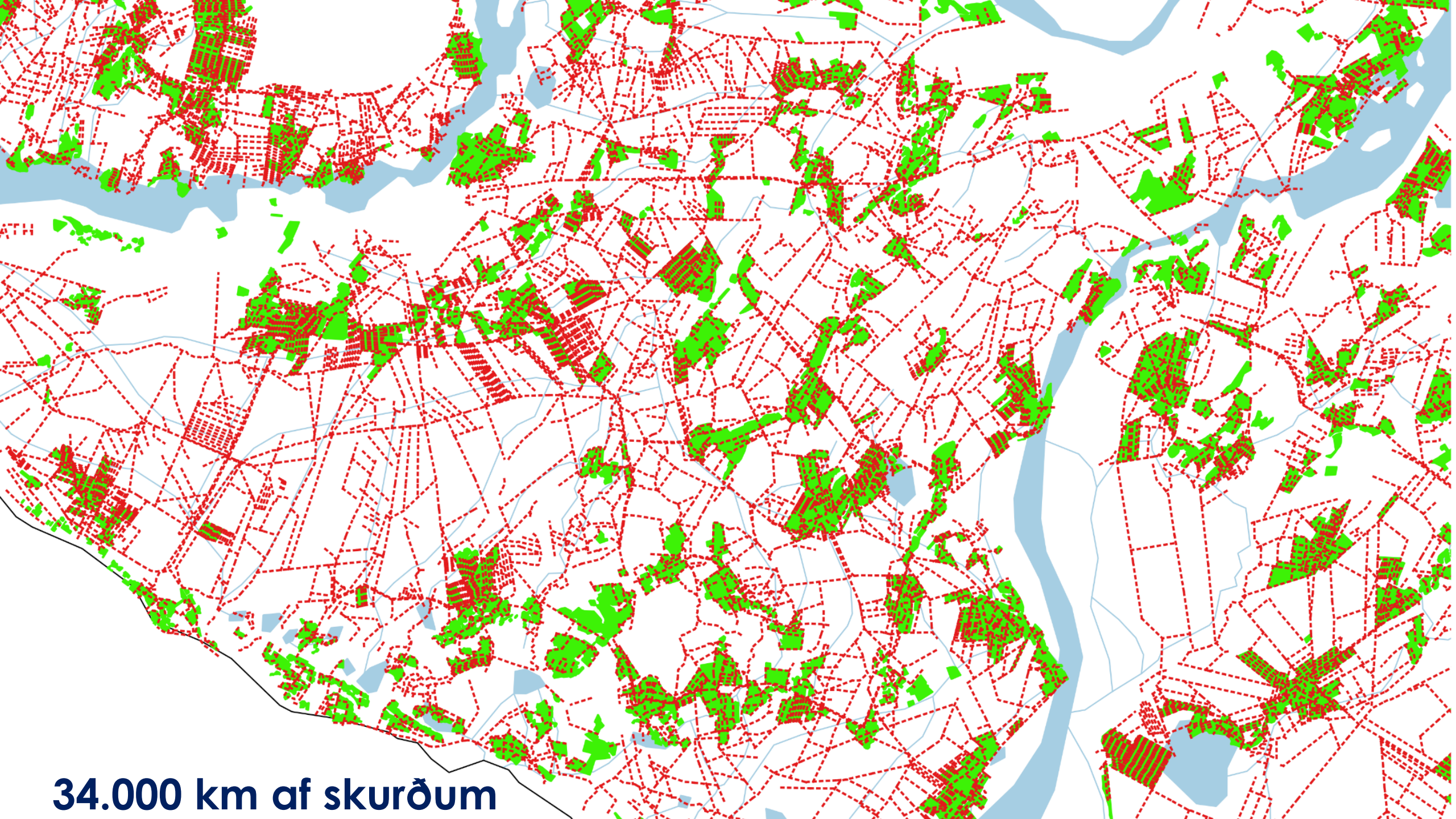
Úr framræstri mýri 23 tonn

**Úr endurheimtu votlendi 2,8 tonn
(metangas)**

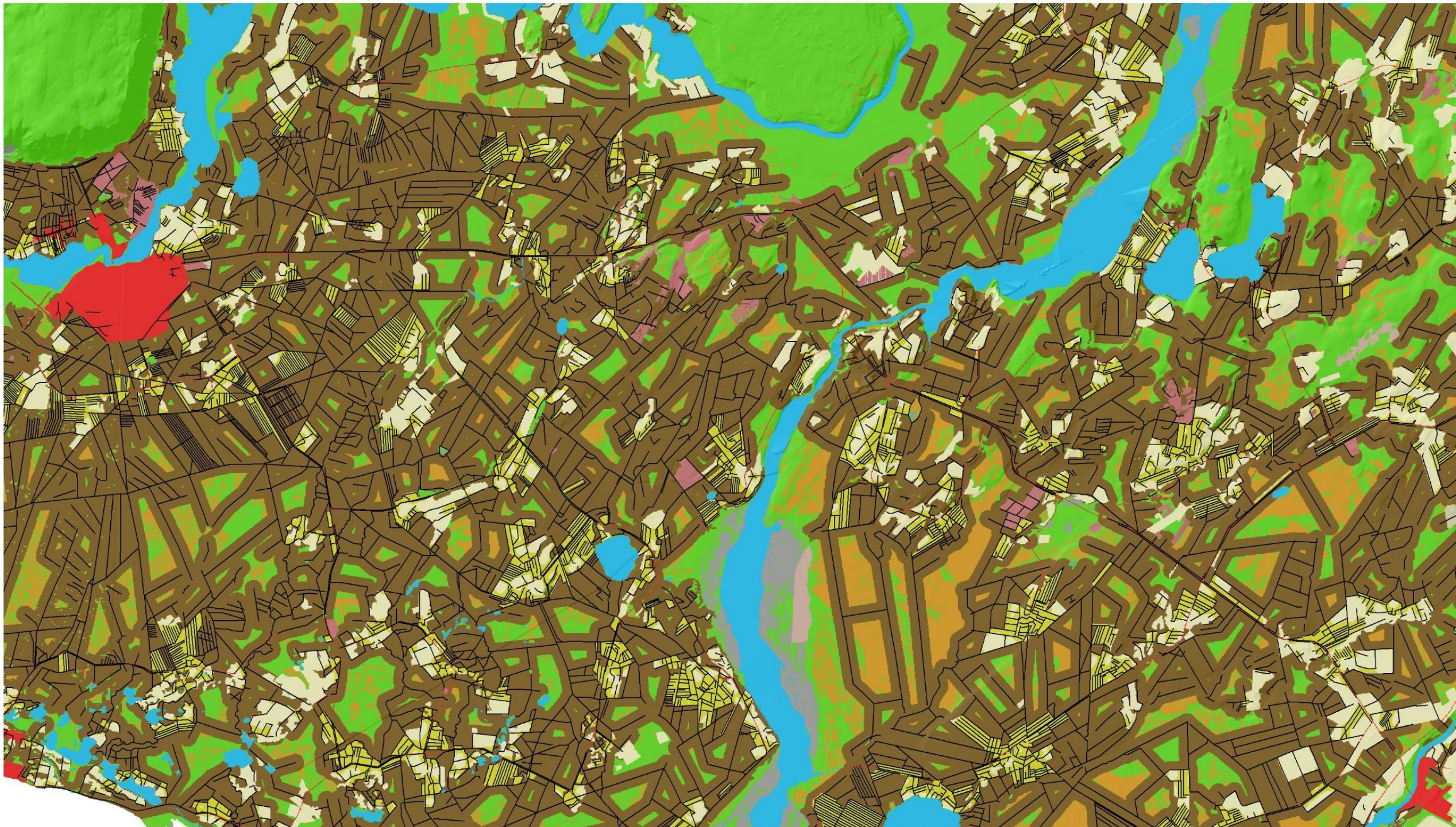
Heildarávinningur við endurheimt vot-
lendis er samdráttur uppá 20 tonn á ári



Dr. Hlynur Óskarsson
Landbúnaðarháskólanum



34.000 km af skurðum



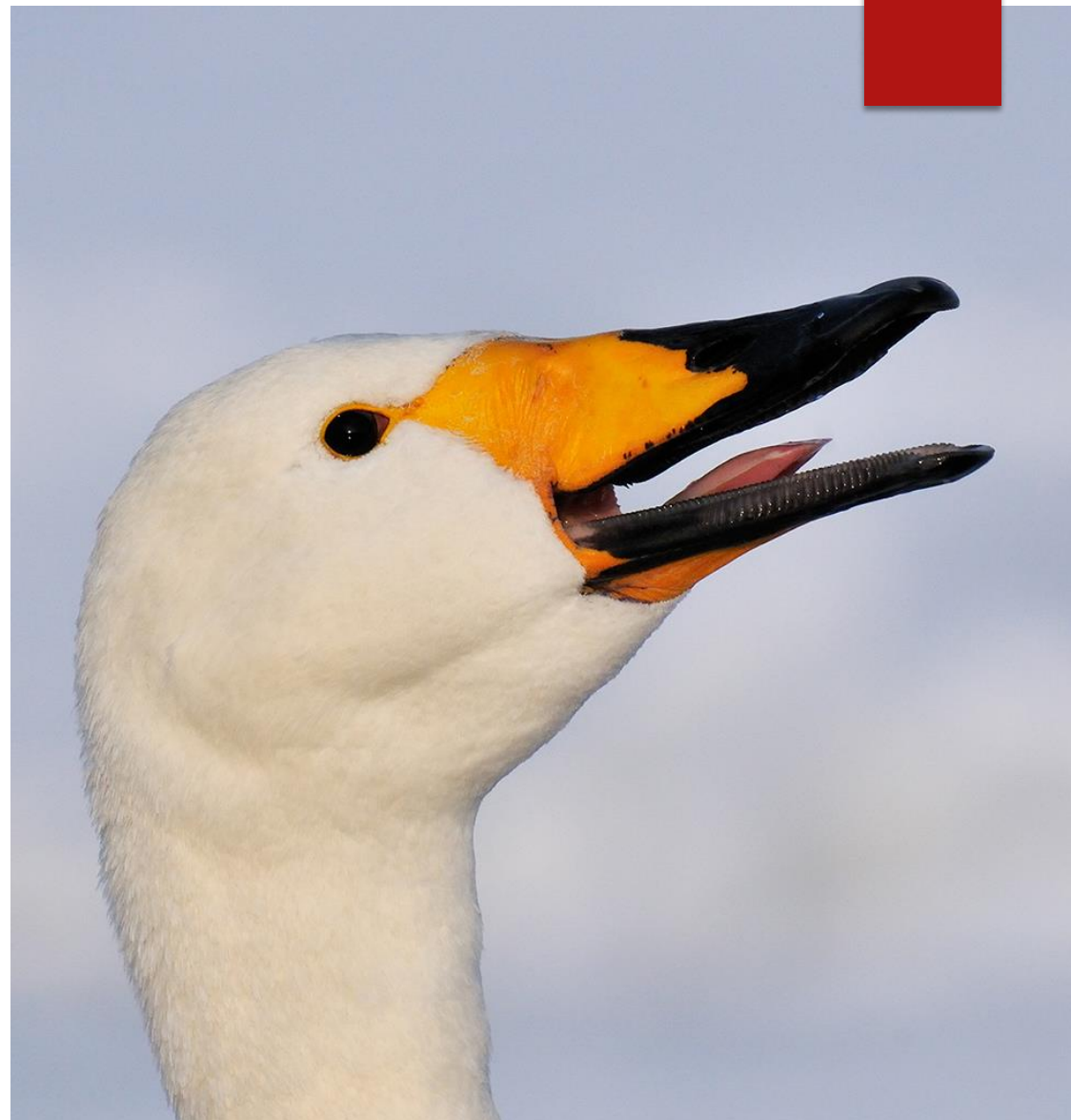
Áskoranir Votlendissjóðsins

- ▶ 1. Fá landeigendur til að endurheimta votlendið.
- ▶ 2. Fá fjármagn til að endurheimta votlendið.
- ▶ 3. Tryggja árangur.



Stefnan

- ▶ Samfélagleg ábyrgð.
- ▶ Unnið með færustu vísindamönnum landsins og viðurkenndum fagstofnunum.
- ▶ Stuðst við IPCC verklag og viðmið.
- ▶ Ferlið skýrt og tekið út.
- ▶ Unnið á samfélagslegum grunni.
- ▶ Loftslagsverkefni.





Þrjár leiðir til
endurheimtar
votlendis

Votlendissjóðsleiðin

- ▶ Votlendissjóðurinn sér um að endurheimta votlendið
 - ▶ Fjármagn
 - ▶ Tæki
 - ▶ Mannskap



Landeigendaleyðin

- ▶ Landeigandinn sjálfur sér um að endurheimta votlendið
 - ▶ Bændur sem eiga tækin
 - ▶ Sveitarfélög
 - ▶ Ríkið



Fósturlandsleiðin

- ▶ Fyrirtæki, stofnanir, félagasamtök og einstaklingar taka að sér að endurheimta votlendi
 - ▶ Votlendissjóðurinn hefur milligöngu
 - ▶ Allt unnið á forsendum Votlendissjóðsins og í góðri sátt við landeigendur.





Mál sem
tengjast
endurheimt
votlendis

Náttúruverndarlög

- ▶ Lög um náttúruvernd nr. 60/2013 sem tóku gildi 15. nóvember 2015 eiga að stuðla að endurheimt raskaðra vistkerfa og auka þol íslenskra vistkerfa gegn náttúruhamförum og hnattrænum umhverfisbreytingum.



Loftslagssamningurinn

- ▶ Rammasamningur Sameinuðu þjóðanna um loftlagsbreytingar (loftslagssamningurinn) hefur það meginmarkmið að halda styrk gróðurhúsalofttegunda í andrúmsloftinu innan þeirra marka að komið verði í veg fyrir hættulega röskun á loftlagskerfinu af mannavöldum.



Bernarsamningurinn um verndun villtra plantna og dýra

- ▶ Markmið samningsins er að vernda evrópskar tegundir villtra plantna og dýra og lífssvæði þeirra, einkum þeirra tegunda og lífssvæða sem fjölþjóðlegar samvinnu þarf til að vernda.
- ▶ Að stuðla að fjölþjóðlegri samvinnu til að vernda tegundir villtra plantna, dýra og lífssvæða.



Samningur um líffræðilega fjölbreytni

- ▶ Samningurinn kveður m.a. á um að aðildarríki skuli „endurbyggja og lagfæra spillt vistkerfi og stuðla að því að tegundir sem í hættu eru nái sér aftur á strik, meðal annars með þróun og framkvæmd áætlana eða annarra stjórnunaraðferða.“
- ▶ Votlendi, ásamt birkiskógum og gróðurlendum þurrlendis, eru þau vistkerfi hér á landi sem hvað mest hefur verið spillt.



Ramsarsamningurinn um votlendi

- ▶ Ramsarsamningurinn hefur sett fram stefnumótandi leiðbeiningar um það sem kallað er „wise use“ eða skynsamlega nýtingu. Það felur í sér:
 - ▶ Að vernda óröskuð landvotlendi.
 - ▶ Að bleyta í og/eða endurheimta framræst og hnignuð votlendi.
 - ▶ Ef nýta þarf votlendi, að gera það án þess að ræsa þau fram.
 - ▶ Að bæta nýtingu þeirra votlenda sem ekki er hægt að endurheimta.



AEWA samningurinn

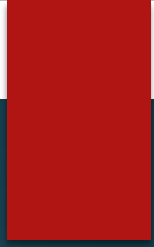


- ▶ Samningurinn kveður á um aðgerðir til verndunar votlendisfuglum á viðkomustöðum þeirra og nær því til fjölda fuglategunda sem verpa eða hafa áningarstað á Íslandi.

Sjálfbær landnýting og endurheimt vistkerfa

- ▶ Nýsamþykkt heimsmarkmið um sjálfbæra þróun fjalla m.a. um verndun og endurheimt votlendis.





Verklagiö

Ferlið við að endurheimta votlendi

Land kemur til votlendissjóðsins

Óháður fagaðili (Landgræðslan) metur landið og leggur til aðgerðir

Leiðin ákveðin þ.e. Votlendissjóðsleiðin, Landeigenda-
leiðin eða Fósturlandsleiðin

Framkvæmdaraðili endurheimtir votlendið

- Óháður fagaðili tekur út verkefnið og árangur er staðfestur.

Framkvæmdir vaktaðar í 3 ár einnig m.t.t. fuglalífs,
lífræðilegs fjölbreytileika o.fl.

Varan: Vottonn

- ▶ Hvert vottonn kostar kr. 5.000
- ▶ Fyrir hvert keypt vottonn fær kaupandi 3 ár af ávinningi stöðvunar losunar eða 3 vottonn.
- ▶ Fyrir kaup fyrir a.m.k. eina milljón eða stöðvun á 200 vottonnum fæst réttur til að nota lógó Votlendissjóðsins.



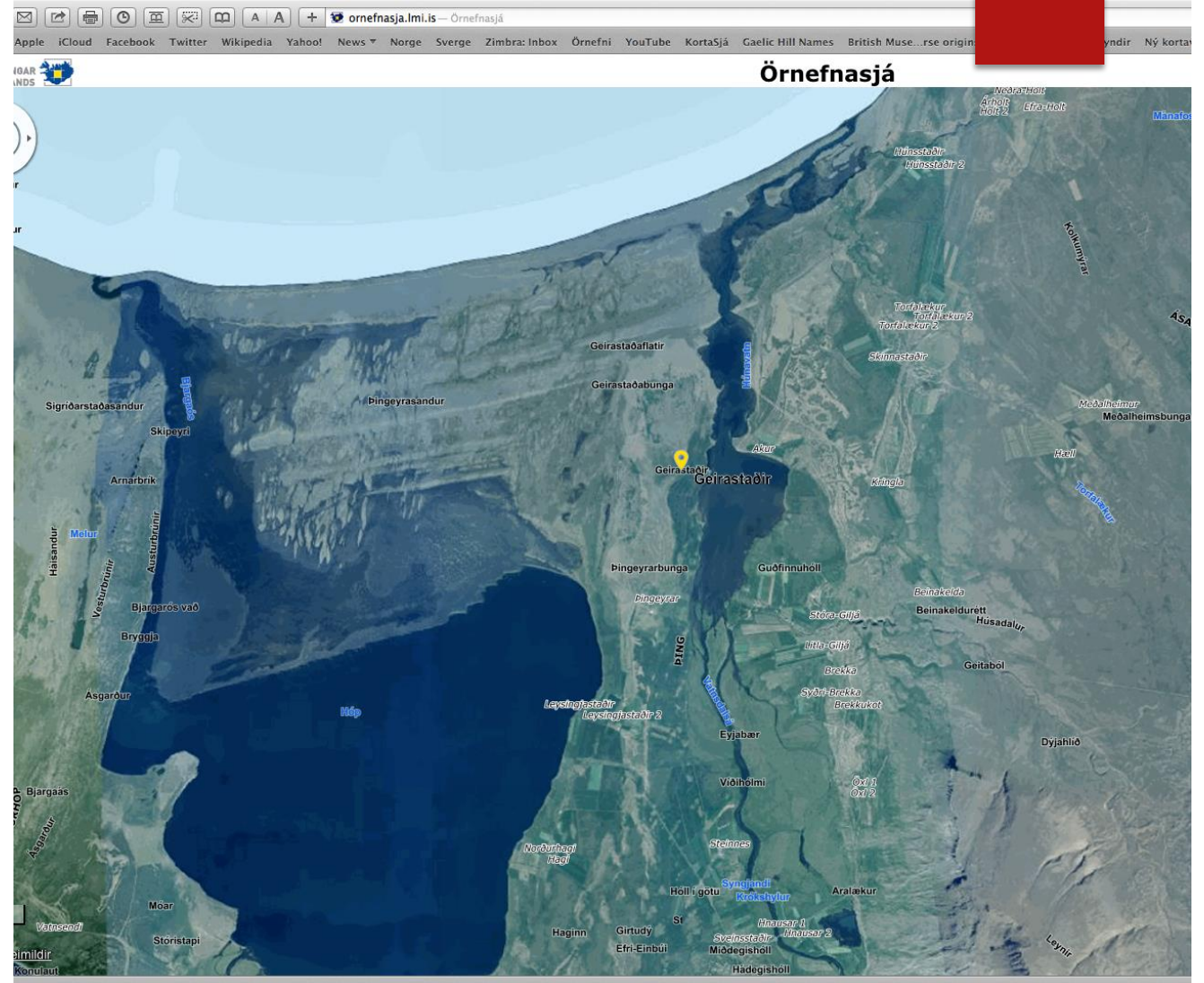
Dæmi:

- ▶ **Dæmi:** viðskiptavinur sem kaupir fyrir eina milljón króna fær fyrir það stöðvun á 200 tonnum í þrjú ár eða samtals 600 tonnum.
- ▶ Votlendissjóðurinn veitir honum kvittun fyrir **200 tonnum árlega í 3 ár** sem hann getur fært til bókar í losunarbókhaldinu.
- ▶ Ef upphæðin sem keypt er fyrir er milljón eða hærrí eða nemur stöðvun á 200 tonnum fær kaupandinn rétt til að **nota lógó Votlendissjóðsins í þrjú ár.**
- ▶ Greiða verður fyrir öll vottonnin við kaup því framkvæmdir eru strax á fyrsta ári.
- ▶ Votlendissjóðurinn veitir kaupanda staðfestingu á því að peningunum er varið í að endurheimta votlendi og stöðva losun í samræmi við það sem er keypt.



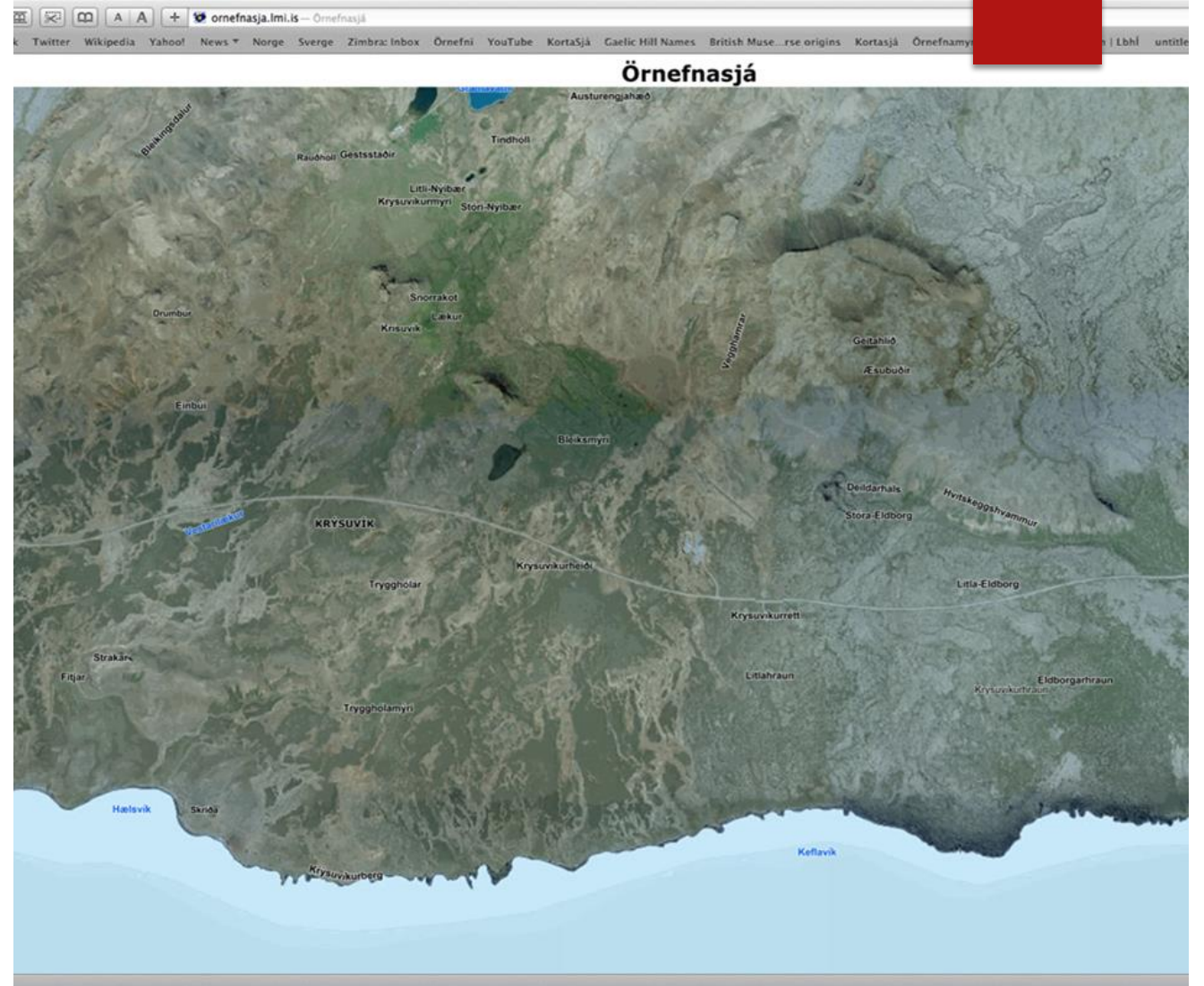
Dæmi um árangur í endurheimt votlendis

- ▶ Geirastaðir 600 tonn
- ▶ Kostnaður kr. 1,5 milljón



Dæmi um árangur í
endurheimt votlendis

▶ Bleiksmýri 600 tonn





Heimasíðan: www.votlendi.is
Fésbókin: Votlendi
Framkvæmdastjóri: Ásbjörn
Björgvinsson Abbi@votlendi.is
Sími: 891 9820